

Долгов М.В.

«Оценка актуального состояния команд по модели 5 F»

1/11

Содержание



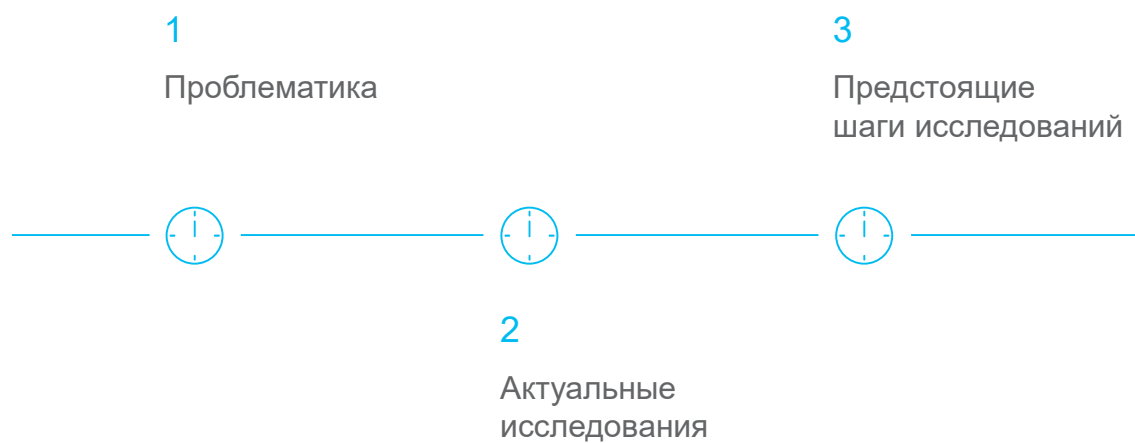
ПРЕЗИДЕНТСКАЯ
АКАДЕМИЯ



Высшая Школа
Государственного
Управления



ЦЕНТР
СТРАТЕГИЧЕСКИХ
ИССЛЕДОВАНИЙ
И ПОЛИТИКИ



Проблематика:

ПРЕЗИДЕНТСКАЯ
АКАДЕМИЯВШГУ
РАНХиГС
Высшая Школа
Государственного
УправленияФОИР
Федеральный
ортрансакционный
информационный
ресурс

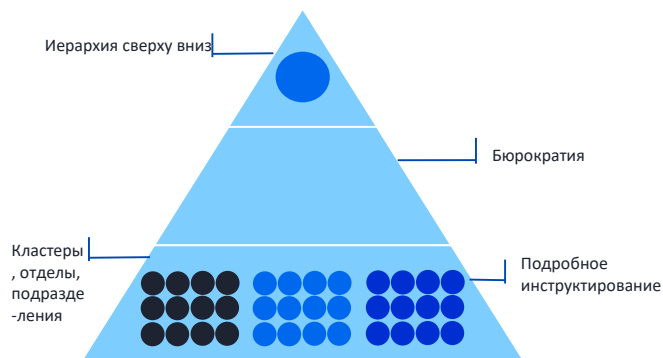
1. По результатам оценки ведущих мировых аналитических агентств мира с начала 21 века начался нарастающий тренд в области изменения системы менеджмента как в бизнесе, так и в системе государственно – муниципального управления. В новых условиях меняющегося мира иерархические структуры не отвечают требованиям к качеству и скорости выработки и реализации управленческих решений.
2. Для России актуальность повышения производительности, путем вовлечения и развития инициативы людей, кратного усиления лидерского потенциала, создания системы преемственности стоит очень остро. Особенно для бизнеса и системы государственно – муниципального управления.
3. Не смотря на то, что количество работ по теме «команда» достаточно обширно, инструментов для оценки актуального состояния команд, позволяющих построить системную работу по их развитию, практически нет. Предлагаемые подходы, как правило, не учитывают часть параметров командной работы, их взаимосвязь и последовательность развития.
4. В сложившейся актуальной ситуации в России и вокруг нее, повышается запрос на методы и технологии, учитывающие особенности Российской культуры, что обеспечило бы возможность их применения и достижения результатов развития команд в отечественной системе ценностей.

IV МЕЖДУНАРОДНАЯ
НАУЧНО-ПРАКТИЧЕСКАЯ
КОНФЕРЕНЦИЯЛИЧНОСТЬ
В СИСТЕМАХ
УПРАВЛЕНИЯ23–24 МАРТА 2023 ГОДА
ОНЛАЙН-ФОРМАТ

Проблематика:



Организации как гибкие машины для...



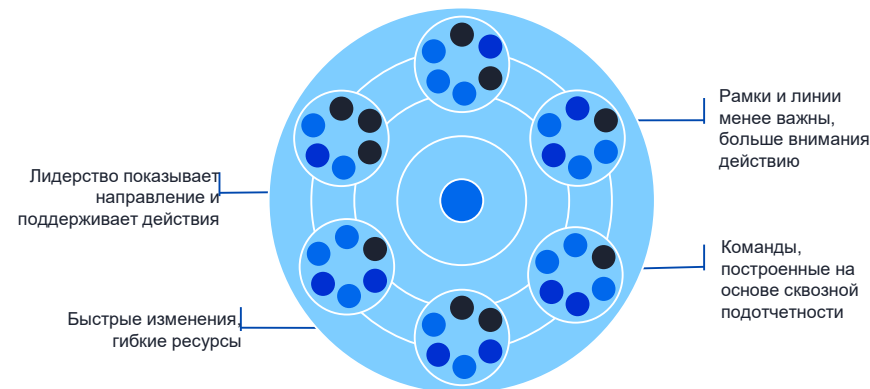
- Организации как "машины"** с жестко закодированными инструкциями и жестким планом

- Лидеры, которые **делегируют задачи и инструкции**

- Защита** большинства сотрудников организаций от источников стресса и сложностей

- Оптимизация** для достижения заданных результатов и планов

Организации как органические системы



- Организации как органические системы**, в которых люди быстро и эффективно сотрудничают вокруг задач и проектов

- Лидеры как катализаторы**, которые указывают направление и настраивают систему, позволяющую людям эффективно выполнять свою работу

- Удержание для всех некоторого уровня неопределенности и стресса, чтобы помогать расти и оставаться гибкими

- Оптимизация подверженности неожиданным событиям

Проблематика:



МНЕНИЕ МИРОВЫХ ЭКСПЕРТОВ

5 уровней командного мышления:

Экосистема - определите команды, у которых есть понятные цели и контекст, в котором они работают как внутри организации, так и за ее пределами, включая клиентов, партнёров и общество

Организация - создайте сеть команд и поощряйте кросс-функциональное взаимодействие и принятие решений

Команда - создавайте команды, которые могут сотрудничать и работать гибко

Лидер - выбирайте и развивайте лидеров, у которых есть фокус на развитие и которые создают условия для команд быть открытыми, гибкими и эффективными.

Человек - помогайте людям сменить фокус с подъема по карьерной лестнице на рост благодаря опыту, делайте это с помощью системы вознаграждения и обучения.



Актуальные исследования:

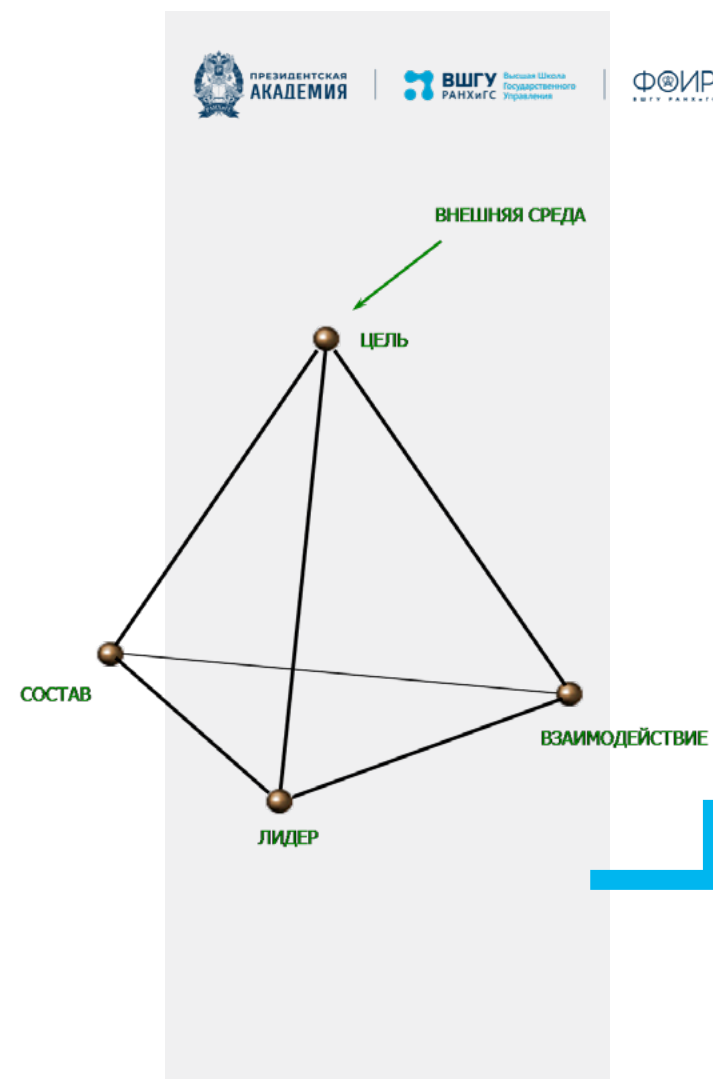
КОМАНДА – это группа единомышленников с ярко выраженной специализацией, объединенная единой целью, авторитетом Лидера,

обладающая стандартами взаимодействия и ясным пониманием кто и что делает в каждый момент времени

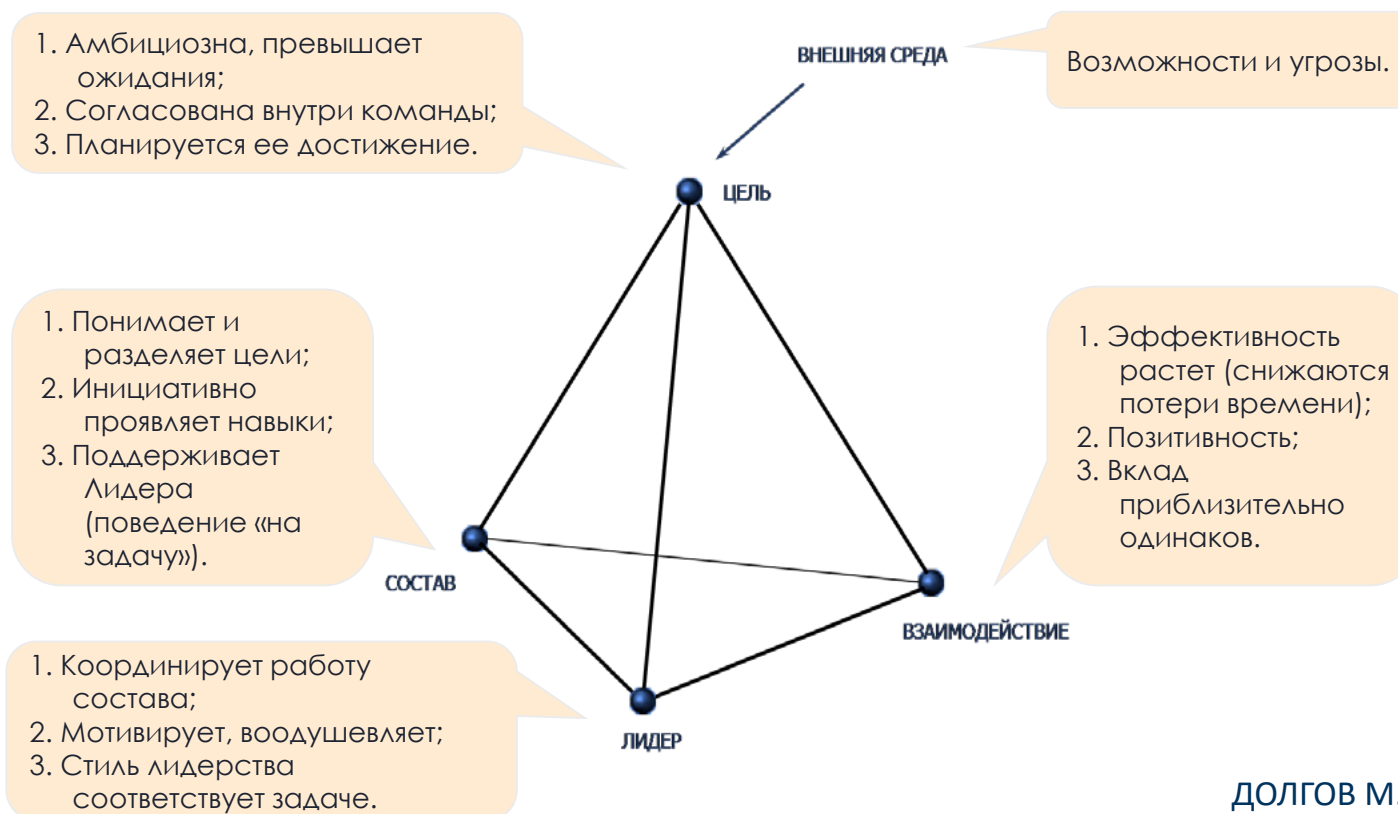
для достижения общего контрастного результата.

Модель 5F

(Максим Долгов, 2002 год)



Модель 5F: Геометрия команды, создающая энергию



ДОЛГОВ М.В., 2022Г.

Актуальные исследования:



Модель 5F
(Максим Долгов, 2002 год)

IV МЕЖДУНАРОДНАЯ
НАУЧНО-ПРАКТИЧЕСКАЯ
КОНФЕРЕНЦИЯ

**ЛИЧНОСТЬ
В СИСТЕМАХ
УПРАВЛЕНИЯ**

23-24 МАРТА 2023 ГОДА
ОНЛАЙН-ФОРМАТ

Актуальные исследования:



ПРЕЗИДЕНТСКАЯ
АКАДЕМИЯ

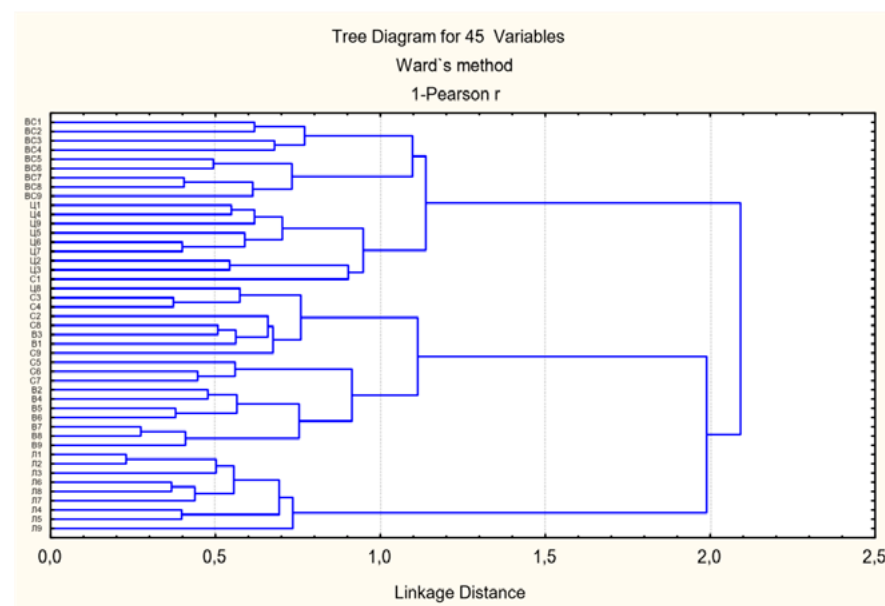
ВШГУ
РАНХиГС
Высшая Школа
Государственного
Управления

ФНИИ
ЭКОНОМИКИ
И СТАТИСТИКИ
РОССИЙСКОЙ
ФЕДЕРАЦИИ

Высокая корреляция вопросов между собой говорит о том, что методика замеряет один параметр, который можно называть Качество командной работы,

Отчетливо выделяются содержательные шкалы отражающие составляющие качества командной работы.

Их измерение и интерпретация полезны для определения областей улучшения работы конкретной команды.



Для проверки гипотез использовали результаты опроса 1000 человек из различных команд

IV МЕЖДУНАРОДНАЯ
НАУЧНО-ПРАКТИЧЕСКАЯ
КОНФЕРЕНЦИЯ

ЛИЧНОСТЬ
В СИСТЕМАХ
УПРАВЛЕНИЯ

23–24 МАРТА 2023 ГОДА
ОНЛАЙН-ФОРМАТ

Актуальные исследования:



ПРЕЗИДЕНТСКАЯ
АКАДЕМИЯ

ВШГУ
РАНХиГС
Высшая Школа
Государственного
Управления

ФОИР
Федеральный
ортрансакционный
институт
управления

Все вопросы значимо положительно коррелируют между собой. Это говорит о том, что опросник измеряет один фактор, при этом 5 факторов заложенных в опросник статистически различимы.

Шкалы опросника значимо положительно коррелируют с оценкой эффективности команд, данной их лидерами

Опросник 5F соответствует психометрическим требованиям:

- шкалы опросника согласованы
- шкалы "Внешняя среда", "Состав", "Взаимодействие" образуют конструкты в опроснике, которые значимо связаны с оценкой лидеров команд, что подтверждает их конструктивную валидность
- опросник обладает критериальной валидностью

Шкалы "Лидер" и "Цель" требуют дальнейшей доработки, уточнения формулировок некоторых вопросов.

IV МЕЖДУНАРОДНАЯ
НАУЧНО-ПРАКТИЧЕСКАЯ
КОНФЕРЕНЦИЯ

ЛИЧНОСТЬ
В СИСТЕМАХ
УПРАВЛЕНИЯ

23–24 МАРТА 2023 ГОДА
ОНЛАЙН-ФОРМАТ

Актуальные исследования:



ПРЕЗИДЕНТСКАЯ
АКАДЕМИЯ

ВШГУ
РАНХиГС
Высшая Школа
Государственного
Управления

ФОИР
Федеральный
опен-институт
исследований
и развития
управления

Критерии оценки команд:

Объем: Команда всегда выполняет объем запланированных работ

Срок: Запланированные работы выполняются вовремя, сроки соблюдаются

Процесс: Процессы и стандарты, принятые в команде, полностью вас устраивают

Конфликтность: Уровень конфликтности в команде минимальный, конфликты оперативно разрешаются

Сложность : Сложность задач, успешно решаемых командой (при сопоставимых ресурсах) постоянно возрастает

Correlations (Лист1 in 5F1.5 и 5 доп вопросов Сумм)
Marked correlations are significant at $p < .05000$
N=107 (Casewise deletion of missing data)

Variable

	Объем	Срок	Процесс	Конфл	Сложность
ВС	0,434787	0,405843	0,581948	0,349412	0,495989
Ц	0,503228	0,581772	0,560516	0,376717	0,650765
Л	0,340611	0,488916	0,499126	0,350322	0,437825
С	0,416850	0,566877	0,541346	0,440346	0,568415
В	0,465649	0,581865	0,596958	0,500041	0,553111
Сум	0,502106	0,612947	0,646439	0,470355	0,628784

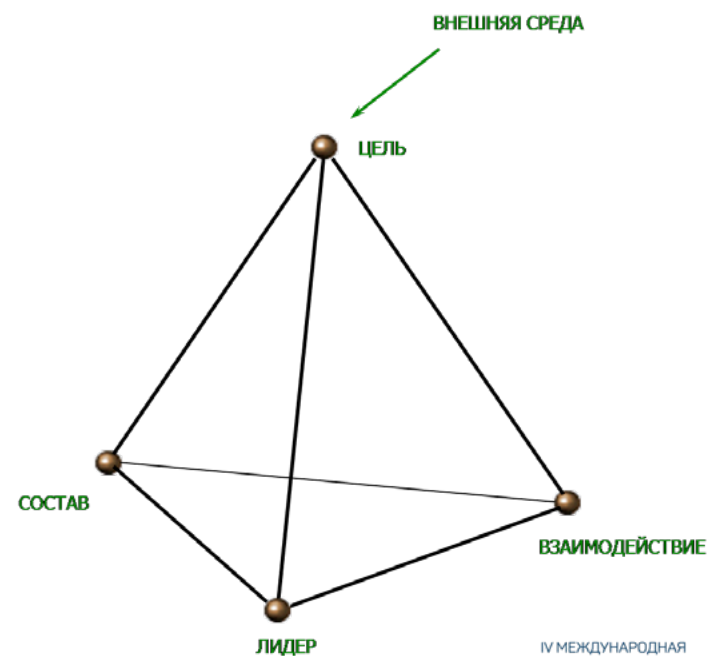
IV МЕЖДУНАРОДНАЯ
НАУЧНО-ПРАКТИЧЕСКАЯ
КОНФЕРЕНЦИЯ

ЛИЧНОСТЬ
В СИСТЕМАХ
УПРАВЛЕНИЯ

23-24 МАРТА 2023 ГОДА
ОНЛАЙН-ФОРМАТ

Предстоящие шаги исследований:

1. Доработка вопросов опросника – сделано для бизнеса (Нужна доработка 3-х вопросов) – завершить в июне 2023.
2. Провести анализ вопросов версии ГМУ и провести коррекцию – закончить июнь 2023.
3. Провести оценку и анализ результатов оценки 12 – 20 команд бизнеса и 12-20 команд ГМУ (около 500 участников) – сентябрь 2023



IV МЕЖДУНАРОДНАЯ
НАУЧНО-ПРАКТИЧЕСКАЯ
КОНФЕРЕНЦИЯ

ЛИЧНОСТЬ
В СИСТЕМАХ
УПРАВЛЕНИЯ

23–24 МАРТА 2023 ГОДА
ОНЛАЙН-ФОРМАТ 13